

Valena Life

Čierna farba v dvoch krokoch

Pre zloženie kompletného prístroja Valena Life v čiernej farbe použite mechanizmus Valena Life v bielej farbe, dajte z neho dole krytku a vymeňte ju za krytku Valena Life čierna.

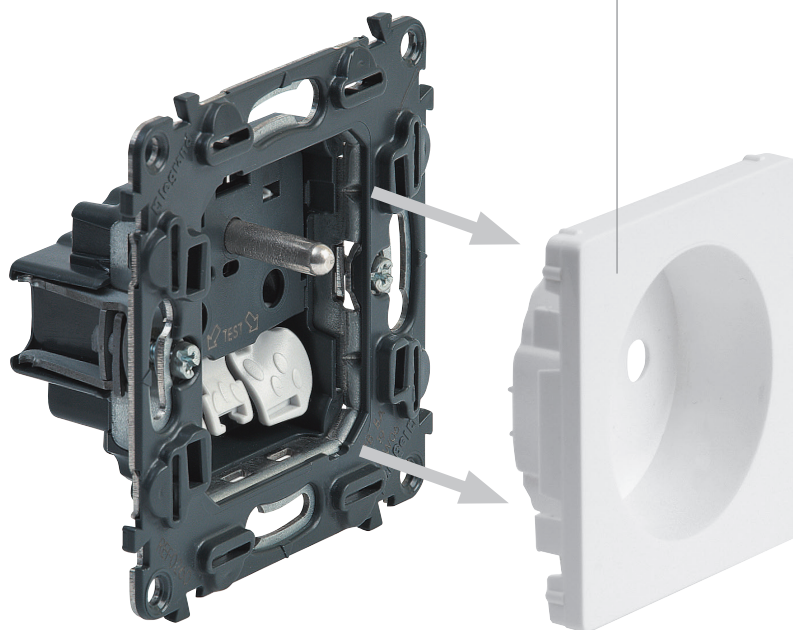
1

Použite mechanizmus Valena Life s bielou krytkou



2

Dajte dole bielu krytku



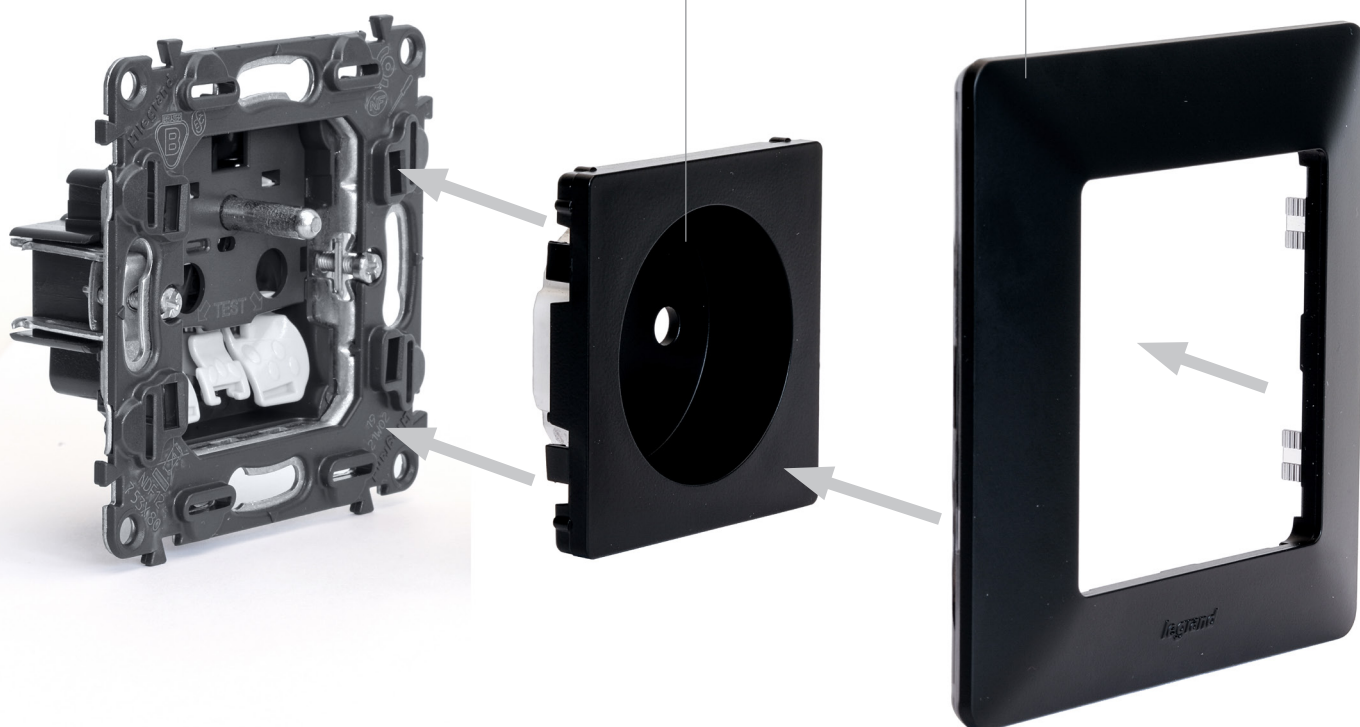


3

Nasadte
čiernu krytku

4

Inštaláciu dokončite
nacvaknutím rámika
na mechanizmus





Prístroje	 Biela	 Béžová	 Hliník	 Čierna*
Spínače - 250 V~				
Spínač č. 1 10 AX	7 521 01	7 522 01	7 523 01	7 560 02
Dvojpólový spínač 16 AX	7 521 02	7 522 02	7 523 02	7 561 22
Sériový spínač č. 5 10 AX	7 521 05	7 522 05	7 523 05	7 560 22
Striedavý prepínač č. 6 10 AX	7 521 06	7 522 06	7 523 06	7 560 02
Krížový prepínač č. 7 10 AX	7 521 07	7 522 07	7 523 07	7 560 02
Dvojitý striedavý prepínač (5B) 10 AX	7 521 08	7 522 08	7 523 08	7 560 22
Automatický vypínač 10 AX	7 521 65	7 522 65	7 523 65	—
Trojité jednopólový spínač	7 521 03	7 522 03	7 523 03	7 560 32
Spínače s LED podsvietením - 250 V~				
Spínač č. 1 s orientačným osvetlením 10 AX	7 521 10	7 522 10	7 523 10	7 561 02
Spínač č. 1 so signalizačným osvetlením 10 AX	7 521 04	7 522 04	7 523 04	7 561 02
Sériový spínač č. 5 s orientačným osvetlením 10 AX	7 521 28	7 522 28	7 523 28	7 562 22
Striedavý prepínač č. 6 s orientačným osvetlením 10 AX	7 521 26	7 522 26	7 523 26	7 561 02
Krížový prepínač č. 7 s orientačným osvetlením 10 AX	7 521 48	7 522 48	7 523 48	7 561 02
Dvojitý striedavý prepínač (5B) s orientačným osvetlením 10 AX	7 521 09	7 522 09	7 523 09	7 562 22
Tlačidlá 10 AX - 250 V~				
Tlačidlo s prepínacím kontaktom	7 521 11	7 522 11	7 523 11	7 560 02
Tlačidlo s prepínacím kontaktom a orientačným osvetlením	7 521 12	7 522 12	7 523 12	—
Tlačidlo 12 V s orientačným osvetlením	7 521 13	7 522 13	7 523 13	—
Tlačidlo s orientačným osvetlením a držiakom štítkov	7 521 14			
Tlačidlo s prepínacím kontaktom, symbol zvončeka	7 521 15	7 522 15	7 523 15	7 560 12
Tlačidlo s prepínacím kontaktom a orientačným osvetlením, symbol zvončeka	7 521 16	7 522 16	7 523 16	—
Tlačidlo dvojité s prepínacím kontaktom	7 521 18	7 522 18	7 523 18	—
Stmievacie				
Otočný stmievač bez N-vodiča	7 521 60	7 522 60	7 523 60	7 568 82
Univerzálny stmievač bez N-vodiča	7 521 62	7 522 62	7 523 62	7 568 92
Stmievač 1 000 W s N-vodičom	7 521 63	—	7 523 63	7 568 92
Stmievač s N-vodičom pre predradníky 1-10 V	7 520 67 + 7 548 90	7 520 67 + 7 548 91	7 520 67 + 7 548 92	7 520 67 + 7 568 92

*pre kompletizáciu prístroja je potrebný prístroj v bielej farbe + čierna krytka

Valena™ Life

výberová tabuľka

Prístroje	 Biela	 Běžová	 Hliník	 Čierna*
Automatické spínače				
Automatický spínač bez N-vodiča	7 521 70	7 522 70	7 523 70	—
Automatický spínač bez N-vodiča, vypínateľný	7 521 72	7 522 72	7 523 72	—
Automatický spínač s N-vodičom	7 521 73	7 522 73	7 523 73	—
Ovládanie roliet a markíz				
Spínač ovládania	7 521 29	7 522 29	7 523 29	7 561 42
Tlačidlo ovládania	7 521 30	7 522 30	7 523 30	7 561 42
IP 44 spínače - 250 V~				
Spínač č. 1	7 521 51	—	—	—
Dvojpólový spínač	7 521 64	—	—	—
Striedavý prepínač č. 6	7 521 56	—	—	—
Sériový spínač č. 5	7 521 55	—	—	—
Dvojitý striedavý prepínač (5B)	7 521 58	—	—	—
Spínač č. 1 s orientačným osvetlením	7 521 61	—	—	—
Striedavý prepínač č. 6 s orientačným osvetlením	7 521 67	—	—	—
Dvojitý striedavý prepínač (5B) s orientačným osvetlením	7 521 59	—	—	—
IP 44 tlačidlá - 6 A - 250 V~				
Tlačidlo s prepínacím kontaktom	7 521 71	—	—	—
Tlačidlo s prepínacím kontaktom a symbolom zvončeka	7 521 75	—	—	—
Tlačidlo s prepínacím kontaktom a orientačným osvetlením, symbol zvončeka	7 521 76	—	—	—
IP 44 zásuvky 16 A - 250 V~				
Zásuvka 2P + \perp s detskou ochranou a klapkou	7 531 79	—	—	7 568 62
Zásuvka 2P + \perp s detskou ochranou a klapkou, nemecký štandard	7 531 19	—	—	—
IP 44 automatický spínač				
Automatický spínač	7 521 77	—	—	—
IP 44 rámik				
IP 44 rámik s klapkou	7 540 21	—	—	—
Termostaty				
Izbový termostat	7 521 33	7 522 33	7 523 33	7 563 33
Termostat pre podlahové kúrenie	7 521 34	7 522 34	7 523 34	7 563 33

*pre kompletizáciu prístroja je potrebný prístroj v bielej farbe + čierna krytka

Objednávacie čísla červené: nové výrobky

Valena™ Life

výberová tabuľka





Prístroje	 Biela	 Běžová	 Hliník	 Čierna*
Zásuvky 16 A – 250 V~				
2P + \perp s detskou ochranou	7 531 80	7 532 80	7 533 80	7 563 02
2P + \perp s detskou ochranou nezámenná, červená	7 531 91			
2P + \perp s detskou ochranou, červená	7 531 89			
2P + \perp s detskou ochranou, zelená	7 533 89			
2P + \perp s detskou ochranou, oranžová	7 532 89			
2P + \perp s detskou ochranou, nemecký štandard	7 531 20	7 532 20	7 533 20	—
2P + \perp s prepäťovou ochranou III. st.	S 7 531 80	S 7 532 80	S 7 533 80	S 7 563 02
2 x 2P + \perp s detskou ochranou	7 531 86	7 532 86	7 533 86	—
2 x 2P + \perp s prepäťovou ochranou III. st.	S 7 531 86	S 7 532 86	S 7 533 86	—
Televízne zásuvky				
Zásuvka TV - hviezdicový rozvod (1,5 dB)	7 531 51	7 532 51	7 533 51	7 567 62
Zásuvka TV - koncová (10 dB)	7 531 60	7 532 60	7 533 60	7 567 62
Zásuvka TV - priebežná (14 dB)	7 531 61	7 532 61	7 533 61	7 567 62
TV-RD-SAT - hviezdicový rozvod (1,5 dB)	7 531 52	7 532 52	7 533 52	7 567 92
TV-RD-SAT - koncová (10 dB)	7 531 64	7 532 64	7 533 64	7 567 92
TV-RD-SAT - priebežná (14 dB)	7 531 65	7 532 65	7 533 65	7 567 92
Zásuvky RJ 45				
1 x RJ45 Cat.6A STP	7 531 48	7 532 48	7 533 48	7 564 72
2 x RJ45 Cat.6A STP	7 531 49	7 532 49	7 533 49	7 564 22
1 x RJ45 Cat.6 STP	7 531 46	7 532 46	7 533 46	7 564 72
2 x RJ45 Cat.6 STP	7 531 47	7 532 47	7 533 47	7 564 22
1 x RJ45 Cat.6 UTP	7 531 42	7 532 42	7 533 42	7 564 72
2 x RJ45 Cat.6 UTP	7 531 43	7 532 43	7 533 43	7 564 22
1 x RJ45 Cat.5e FTP	7 531 53	7 532 53	7 533 53	7 564 72
2 x RJ45 Cat.5e FTP	7 531 54	7 532 54	7 533 54	7 564 22
1 x RJ45 Cat.5e UTP	7 531 40	7 532 40	7 533 40	7 564 72
2 x RJ45 Cat.5e UTP	7 531 41	7 532 41	7 533 41	7 564 22
Telefónne zásuvky				
1 x RJ11	7 531 38	7 532 38	7 533 38	—
2 x RJ11	7 531 39	7 532 39	7 533 39	7 564 12

*pre kompletizáciu prístroja je potrebný prístroj v bielej farbe + čierna krytka

Objednávacie čísla červené: nové výrobky

Valena™ Life

výberová tabuľka

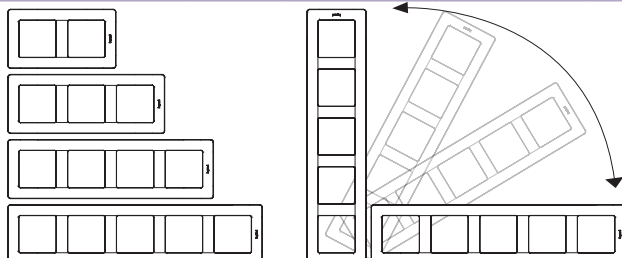
Prístroje	 Biela	 Běžová	 Hliník	 Čierna*
USB nabíjačky				
USB nabíjačka dvojitá - 5 V - 2 400 mA	7 531 12	7 532 12	7 533 12	7 563 12
Stojan s mikro USB nabíjačkou - 5 V - 2 400 mA*	7 530 11	7 530 12	–	–
2P + \pm / USB	7 531 11	7 532 11	–	–
Bezdrôtová nabíjačka s USB nabíjačkou	7 531 14			
Ostatné funkcie				
Kartový spínač	7 520 25 + 7 551 60	7 520 25 + 7 551 61	7 520 25 + 7 551 62	7 520 25 + 7 561 62
Záslepka	7 551 80	7 551 81	7 551 82	7 540 68
Montážny rámik 4 x 2 moduly	7 521 45	–	7 523 45	–
Montážny rámik 2 x 4 x 2 moduly	7 521 46	–	7 523 46	–
Vývod káblov so svorkovnicou	7 531 33	7 532 33	7 533 33	–
Vývod káblov bez svoriek	7 531 34	7 532 34	7 533 34	7 567 32
Prepínač ovládania ventilátora (0, 1, 2, 3)	7 521 32	7 522 32	7 523 32	–
Automatický spínač so zabudovaným osvetlením	7 521 74	7 522 74	7 523 74	–
Núdzové orientačné svetidlo	7 520 69	7 521 69	7 522 69	–
Audio/Video zásuvky				
Jednoduchá reproduktorová zásuvka	7 531 72	7 532 72	7 533 72	7 563 62
Dvojitá reproduktorová zásuvka	7 531 78	7 532 78	7 533 78	7 563 72
Zásuvka HD 15 + jack 3,5 mm	7 531 70	7 532 70	7 533 70	–
Zásuvka HDMI 1.3	7 531 71	7 532 71	7 533 71	–
Predkonektorovaná zásuvka HDMI 1.4	7 531 75	7 532 75	7 533 75	–
Zásuvka 3 RCA	7 530 75 + 7 547 20	7 530 75 + 7 547 21	7 530 75 + 7 547 22	–
Rozvod hudby				
Bluetooth modul	7 520 36 + 7 554 30	7 520 36 + 7 554 31	7 520 36 + 7 554 32	7 520 36 + 7 567 63
LED signálky pre orientačné funkcie				
LED signálka orientačná pre spínač č. 1 a tlačidlo				0 676 84
LED signálka orientačná pre striedavý prepínač č. 6				0 676 86
LED signálka orientačná pre krížový prepínač č. 7				6 650 90
LED signálka 12 - 48 V pre tlačidlo				0 676 87
LED signálky pre signalizačné funkcie				
LED signalizačná pre striedavý prepínač so svorkou pre N-vodič				0 676 88
LED signálka pre signalizačné funkcie				6 650 91
LED signálka pre zásuvku				0 676 64

*pre kompletizáciu prístroja je potrebný prístroj v bielej farbe + čierna krytka

Objednávacie čísla červené: nové výrobky

VALENA LIFE							
RÁMIKY	Jednoduchý		Dvojnásobný	Trojnásobný	Štvornásobný	Päťnásobný	5-modulový
Balenie	10	10	2	1	1	1	
Biela		7 540 01	7 540 02	7 540 03	7 540 04	7 540 05	7 540 06
Čierna		7 542 51	7 542 52	7 542 53	7 542 54	7 542 55	
Biela/chróm		7 540 31	7 540 32	7 540 33	7 540 34	7 540 35	
Béžová		7 540 41	7 540 42	7 540 43	7 540 44	7 540 45	7 540 46
Béžová/zlato		7 540 61	7 540 62	7 540 63	7 540 64	7 540 65	
Tehlovočervená		7 540 71	7 540 72	7 540 73	7 540 74	7 540 75	
Zelená		7 540 81	7 540 82	7 540 83	7 540 84	7 540 85	
Azúrová		7 540 91	7 540 92	7 540 93	7 540 94	7 540 95	
Biela graph		7 541 01	7 541 02	7 541 03	7 541 04	7 541 05	
Béžová graph		7 541 11	7 541 12	7 541 13	7 541 14	7 541 15	
Graph		7 541 21	7 541 22	7 541 23	7 541 24	7 541 25	
Hliník		7 541 31	7 541 32	7 541 33	7 541 34	7 541 35	7 541 36
Perleť		7 541 41	7 541 42	7 541 43	7 541 44	7 541 45	
Balenie	5	2	2	1	1	1	
Nerez		7 541 51	7 541 52	7 541 53	7 541 54	7 541 55	
Meď		7 541 61	7 541 62	7 541 63	7 541 64	7 541 65	
Drevo tmavé		7 541 71	7 541 72	7 541 73	7 541 74	7 541 75	
Drevo svetlé		7 541 81	7 541 82	7 541 83	7 541 84	7 541 85	
Balenie	5	1	1				
Biela s držiakom štítkov (vodorovná montáž)		7 540 11	7 540 12	7 540 13			
Béžová s držiakom štítkov (vodorovná montáž)		7 540 51	7 540 52	7 540 53			
Balenie	1						
Biela IP 44 s klapkou		7 540 21					

Rovnaké objednávacie číslo na vodorovnú aj zvislú montáž.



Objednávacie čísla červené: nové výrobky